

## Maison Wasquehal - 135 000 €

Sous compromis

59290 Wasquehal

### DESCRIPTION

#### Maison 4 pièces

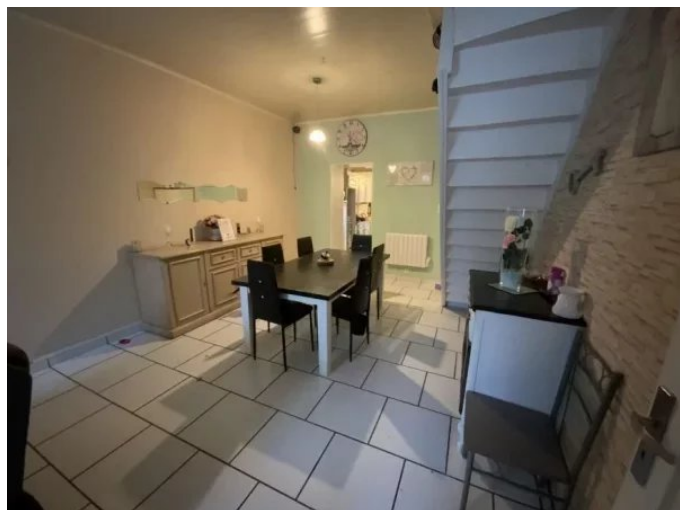
EXCLUSIVITÉ - WASQUEHAL : maison des années 1930 à rafraîchir d'une surface de 70m<sup>2</sup> située secteur Capreau à proximité de la voie rapide, bus, écoles. Disposant au rez-de-chaussée, d'un séjour de 25m<sup>2</sup>, une cuisine équipée de 8,5m<sup>2</sup>, une salle de bain avec baignoire et un extérieur de 9m<sup>2</sup>. Au premier étage, 2 chambres de 11,80m<sup>2</sup> et 9m<sup>2</sup>. Au deuxième étage une grande chambre sous comble de 18m<sup>2</sup> au sol. Façade, toiture plus chéneau et plate forme neuves. Tout à l'égout ok, double vitrage, chauffage électrique. Taxe foncière 348€. Contacter mr LEFEBVRE Michaël 06.25.05.13.94 \*Honoraires d'agence inclus a la charge du vendeur

### INFORMATIONS

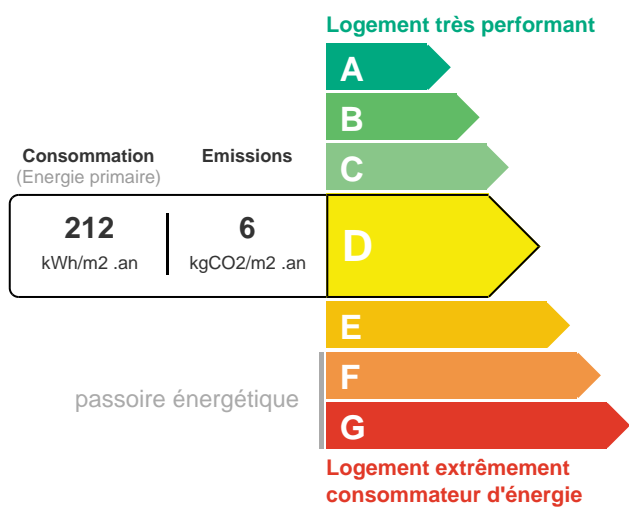
Surface habitable : 70 m<sup>2</sup>

Nb chambre(s) : 3

### HONORAIRES



### DPE / GES



L'Agence de Croix Zola immobilier - 113 bis, Bd. Emile Zola 59170 Croix - Tél : 09 82 61 49 89 / 06 60 99 76 71 - Mail : [contact@agencedecroix.fr](mailto:contact@agencedecroix.fr)